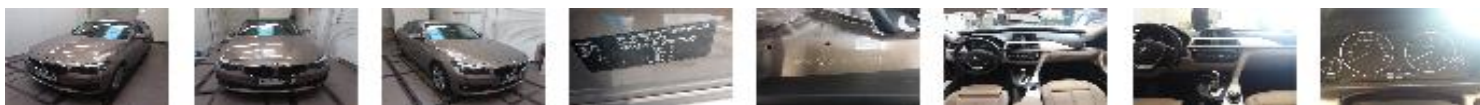


PROTOKOL INSPEKCE VOZIDLA

INFORMACE O INSPEKCI

Leasingová smlouva: 1572016193 Místo inspekce: Praha_Kostelecká ulice 933/77a



ÚDAJE O VOZIDLE

RZ:	9U10764	Výrobní číslo (VIN):	WBA8T51010G817603
Značka a název:	Bmw 320d gt	VIN souhlasí:	Ano
Zdvihový objem:	1995	Prověřit:	Ne
Výkon:	140kW	Datum registrace:	31.03. 2017
Barva:	Žlutá m.	Karoserie:	Liftback
Druh paliva:	Nafta	STK měsíc:	03
Převodovka:	Automatická	STK rok:	2021
Olej:	Dostatečné množství	Stav tachometru:	58330
Chladicí kapalina:	Dostatečné množství	Stav paliva:	3/4
Datum vrácení (zabavení) vozu:	31.10. 2019		

BMW 3 rada 2.0 320d xDrive Gran Turismo

DOKUMENTY A PŘÍSLUŠENSTVÍ

VTP:	✗	ORV:	✓
Zelená karta:	✓	Servisní kontrola:	✗
Dálniční známka:	✗	Diagnostika EOBD:	Nula chyb
Dálniční známka - 2.díl:	✗	Počet klíčů k vozidlu:	2
Tankovací karta:	✗	Servisní knížka:	Elektronická
2 sady pneumatik:	✗	Návod k obsluze:	✓
Povinná výbava:	✓		

VÝBAVA

Přítomná výbava vozidla:

palubní počítač | 8x airbag | deaktivace airbagu spolujezdce. | nastavitelný volant | multifunkční volant | vyhřívaný volant | posilovač řízení | aut.klimatizace | dvouzónová klimatizace | dělená zadní sedadla | isofix | vyhřívaná sedadla | výškově nastavitelné sedadlo řidiče | potahy kůže | autorádio | CD přehrávač | USB | AUX | bluetooth | imobilizér | startování tlačítkem | start-stop systém | alu kola | el. okna | tónovaná skla | senzor stěračů | el. zrcátka | el. sklopná zrcátka | vyhřívaná zrcátka | centrální dálkový | el.víko zavazadlového prostoru | mlhovky | přední světla LED | denní svícení | senzor světel | aut. převodovka | pohon 4x4 | tempomat | parkovací kamera | parkovací senzory zadní | ABS | protiprokluzový systém kol (ASR) | stabilizace podvozku (ESP) | aut.zabzdění v kopci | senzor tlaku v pneumatikách | plní 'EURO V' | klimatizovaná přihrádka

PNEUMATIKY

Pneu na vozidle	Značka	Rozměr	Druh pneu	Vzorek(mm)
Pneu LP	Pirelli R/F-Run	225/55 R17 W	Letní	4
Pneu PP	Pirelli R/F-Run	225/55 R17 W	Letní	4
Pneu PZ	Pirelli R/F-Run	225/55 R17 W	Letní	4
Pneu LZ	Pirelli R/F-Run	225/55 R17 W	Letní	4

Disky pneu na vozidle Hliníkové

Pneu rez

Není

Typ rezervy Není

ZKUŠEBNÍ JÍZDA

Zkušební jízda: ✘

Seznam poškození**Exteriér**

Číslo	Část vozu	Prvek vozu	Druh poškození	Způsob opravy	Akceptovatelnost
1	Karoserie	P Nárazník	Nekvalitní oprava	Lakování	✘
2	Karoserie	Střešní plát	Odření	Rozleštění	✘
3	Karoserie	PZ Dveře	Deformace	Bez opravy	✓
4	Karoserie	Kapota	Poškození od kamínků	Rozleštění	✓
5	Skla	Čelní sklo	Poškozené	Bez opravy	✓
6	Karoserie	Z Nárazník	Lakováno	Bez opravy	✓

Interiér

Číslo	Část vozu	Prvek vozu	Druh poškození	Způsob opravy	Akceptovatelnost
7	Sedadla	LZ čalounění	Znečištěné	Bez opravy	✓

Klient svým podpisem stvrzuje souhlas s výše uvedenými údaji a poškozením vozu.

Lak vykazuje provozní oděry odpovídající běžnému opotřebení a stále plní jak ochrannou tak estetickou funkci. Oděry či poškození nad rámec běžného opotřebení jsou uvedeny v části Poškození.

Datum tisku: 31.10.2019

ZÁKLADNÍ FOTODOKUMENTACE VOZIDLA



Foto VIN 1



Foto VIN 2

ZÁKLADNÍ FOTODOKUMENTACE VOZIDLA



Levý přední



Přední část vozu

ZÁKLADNÍ FOTODOKUMENTACE VOZIDLA



Pravý přední



Sedadlo spolujezdce

ZÁKLADNÍ FOTODOKUMENTACE VOZIDLA



Dveře spolujezdce vnitřní část



Zadní pravé sedadlo

ZÁKLADNÍ FOTODOKUMENTACE VOZIDLA



Zadní pravé dveře vnitřní část



Pravý zadní

ZÁKLADNÍ FOTODOKUMENTACE VOZIDLA



Zadní část vozu



Známka STK

ZÁKLADNÍ FOTODOKUMENTACE VOZIDLA



Kufr



Levý zadní

ZÁKLADNÍ FOTODOKUMENTACE VOZIDLA



Zadní levé sedadlo



Zadní levé dveře vnitřní část

ZÁKLADNÍ FOTODOKUMENTACE VOZIDLA



Strop



Palubní deska celá

ZÁKLADNÍ FOTODOKUMENTACE VOZIDLA



Středový panel



Sedadlo řidiče

ZÁKLADNÍ FOTODOKUMENTACE VOZIDLA

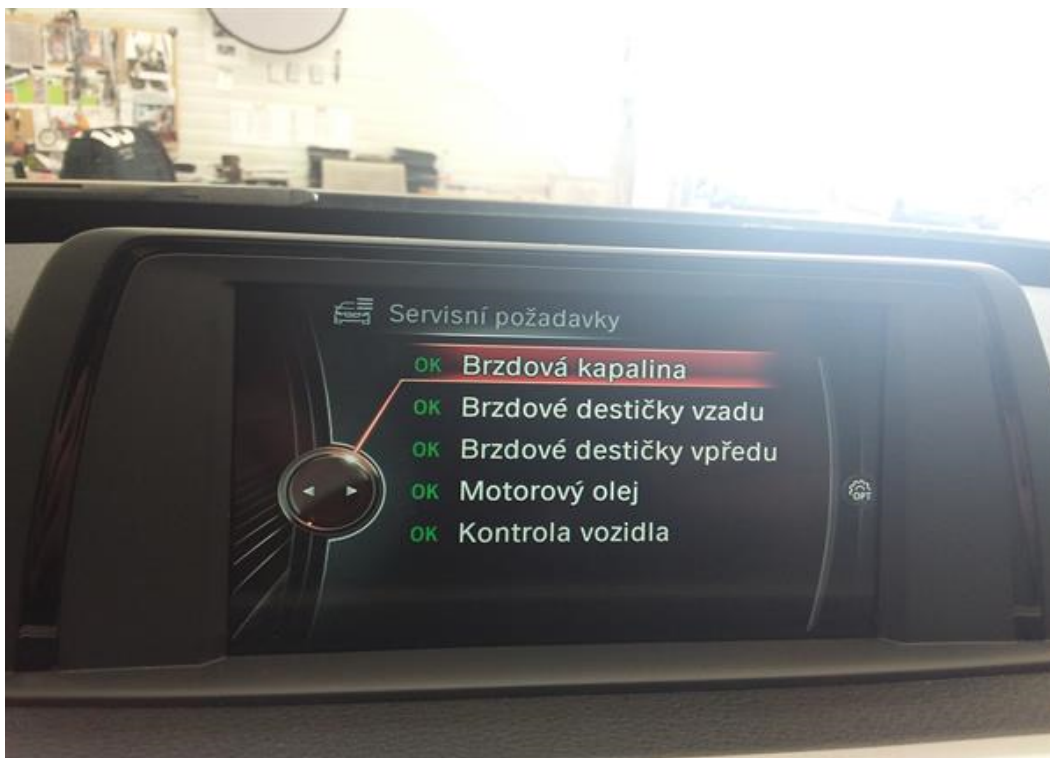


Dveře řidiče vnitřní část



Palubní deska od řidiče

ZÁKLADNÍ FOTODOKUMENTACE VOZIDLA



Servisní interval



Stav tachometru

FOTODOKUMENTACE POŠKOZENÍ - 1.PROHLÍDKA ZA ÚČASTI NÁJEMCE



1

Oblast vozu	Exteriér	Druh poškození	Nekvalitní oprava
Část vozu	Karoserie	Způsob opravy	Lakování
Prvek vozu	P Nárazník	Akceptovatelnost	Neakceptovatelné



Viz popis k poškození č. 1

FOTODOKUMENTACE POŠKOZENÍ - 1.PROHLÍDKA ZA ÚČASTI NÁJEMCE



Viz popis k poškození č. 1



2

Oblast vozu	Exteriér	Druh poškození	Odření
Část vozu	Karoserie	Způsob opravy	Rozleštění
Prvek vozu	Střešní plát	Akceptovatelnost	Neakceptovatelné

FOTODOKUMENTACE POŠKOZENÍ - 1.PROHLÍDKA ZA ÚČASTI NÁJEMCE



3

Oblast vozu	Exteriér	Druh poškození	Deformace
Část vozu	Karoserie	Způsob opravy	Bez opravy
Prvek vozu	PZ Dveře	Akceptovatelnost	Akceptovatelné



4

Oblast vozu	Exteriér	Druh poškození	Poškození od kamínků
Část vozu	Karoserie	Způsob opravy	Rozleštění
Prvek vozu	Kapota	Akceptovatelnost	Akceptovatelné

FOTODOKUMENTACE POŠKOZENÍ - 1.PROHLÍDKA ZA ÚČASTI NÁJEMCE



5

Oblast vozu	Exteriér	Druh poškození	Poškozené
Část vozu	Skla	Způsob opravy	Bez opravy
Prvek vozu	Čelní sklo	Akceptovatelnost	Akceptovatelné



Viz popis k poškození č. 5

FOTODOKUMENTACE POŠKOZENÍ - 1.PROHLÍDKA ZA ÚČASTI NÁJEMCE



Viz popis k poškození č. 5



6

Oblast vozu	Exteriér	Druh poškození	Lakováno
Část vozu	Karoserie	Způsob opravy	Bez opravy
Prvek vozu	Z Nárazník	Akceptovatelnost	Akceptovatelné

FOTODOKUMENTACE POŠKOZENÍ - 1.PROHLÍDKA ZA ÚČASTI NÁJEMCE**7**

Oblast vozu	Interiér	Druh poškození	Znečištěné
Část vozu	Sedadla	Způsob opravy	Bez opravy
Prvek vozu	LZ čalounění	Akceptovatelnost	Akceptovatelné